

GEOL0284-1 *Géologie de la Wallonie*

Durée : 20h Th, 6j T. t. Master ingénieur civil des mines/géologue, 1re année + Bachelier en sciences géologiques, 3e année

GEOL0203-2 *Processus sédimentaires*

Durée : 15h Th, 15h Pr, 2j T. t. : Bachelier en sciences géologiques, 2e année

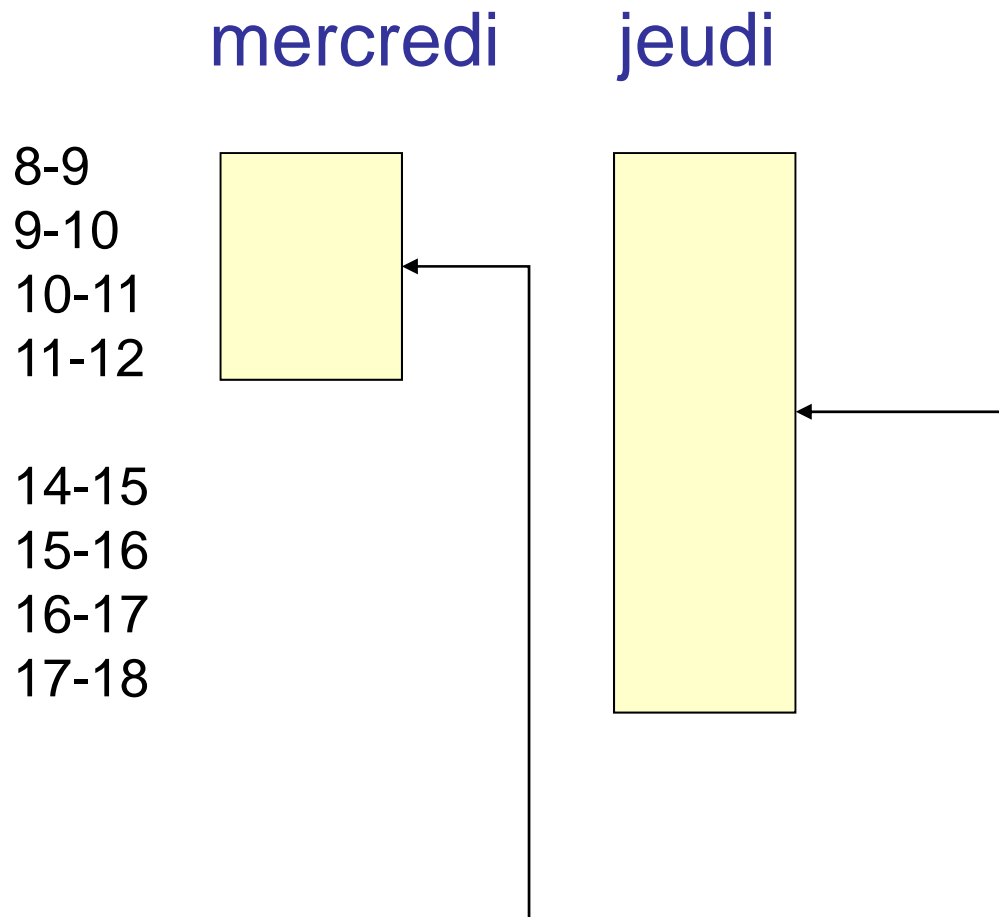
GEOL0210-1 *Travaux pratiques de terrain à l'étranger*

Durée : 10j T. t. : Master en sciences géologiques, 1re année

Géologie de la Wallonie

Organisation

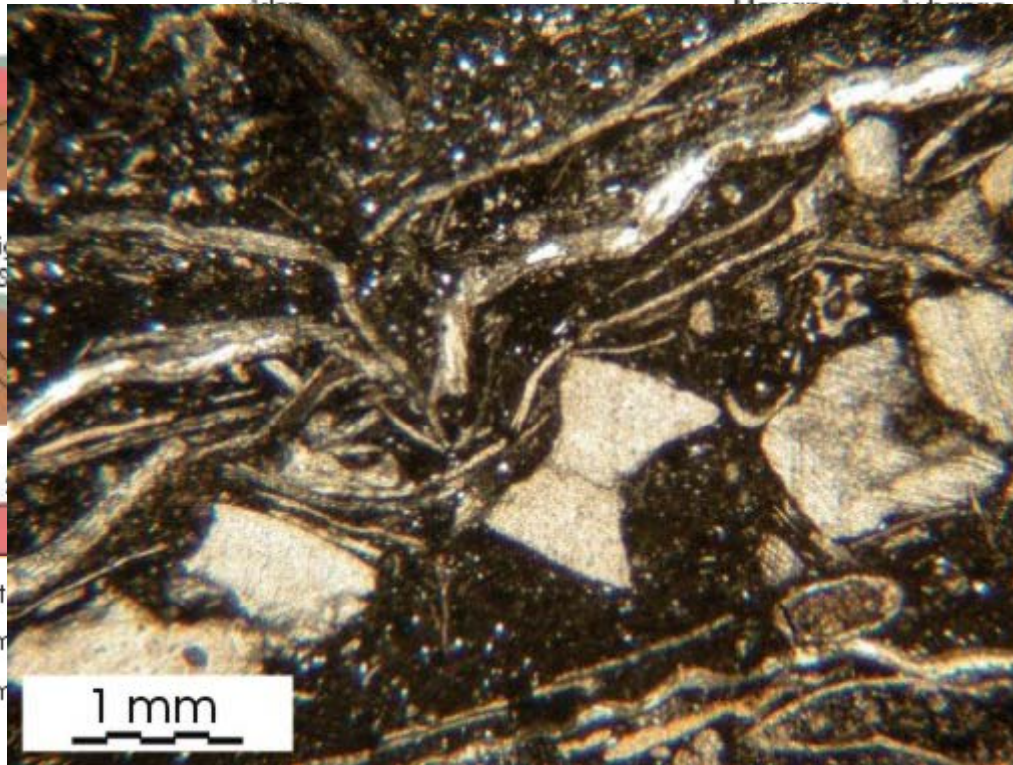
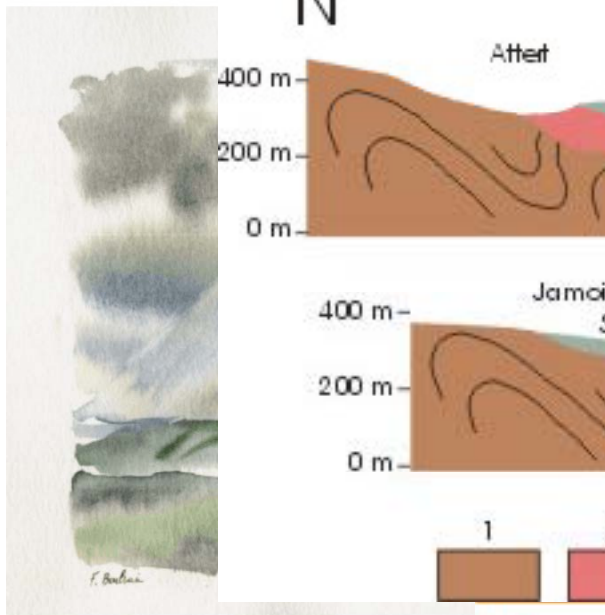
*Excursions des cours de
Processus sédimentaires et
géologie de la Wallonie*



*Hautes et grises falaises de grès calédoniens
ou de phyllades aux riches nuances lie-de-vin,
découpent d'âpres ciels de nuages encore marins
fuyant à l'horizon de collines bleu-lointain.
Ce pays de schistes et vastes, sombres forêts
que hantent encore tant de légendes de sotais,
au goût de fumée et aux hameaux si discrets:
c'est le sauvage et ancien terroir ardennais.*

Forêts et pâtures sur des terrains schisteux du Dévonien inférieur,
Malvoisin (région de Gedinne). Aquarelle.

Une introduction à la
 GÉOLOGIE de la WALLONIE



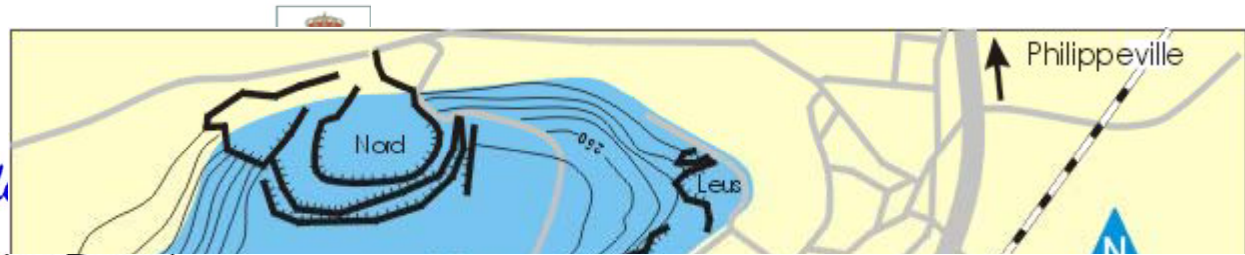
Hautes et grises falaises de grès calédoniens
 ou de phyllades aux riches nuances lie-de vin,
 découpent d'après ciels de nuages encore marins
 fuyant à l'horizon de collines bleu-lointain.
 Ce pays de schistes et vastes, sombres forêts
 que hantent encore tant de légendes de sotais,
 au goût de fumée et aux hameaux si discrets:
 c'est le sauvage et ancien terroir ardennais.

- granit
- sédim
- sédim

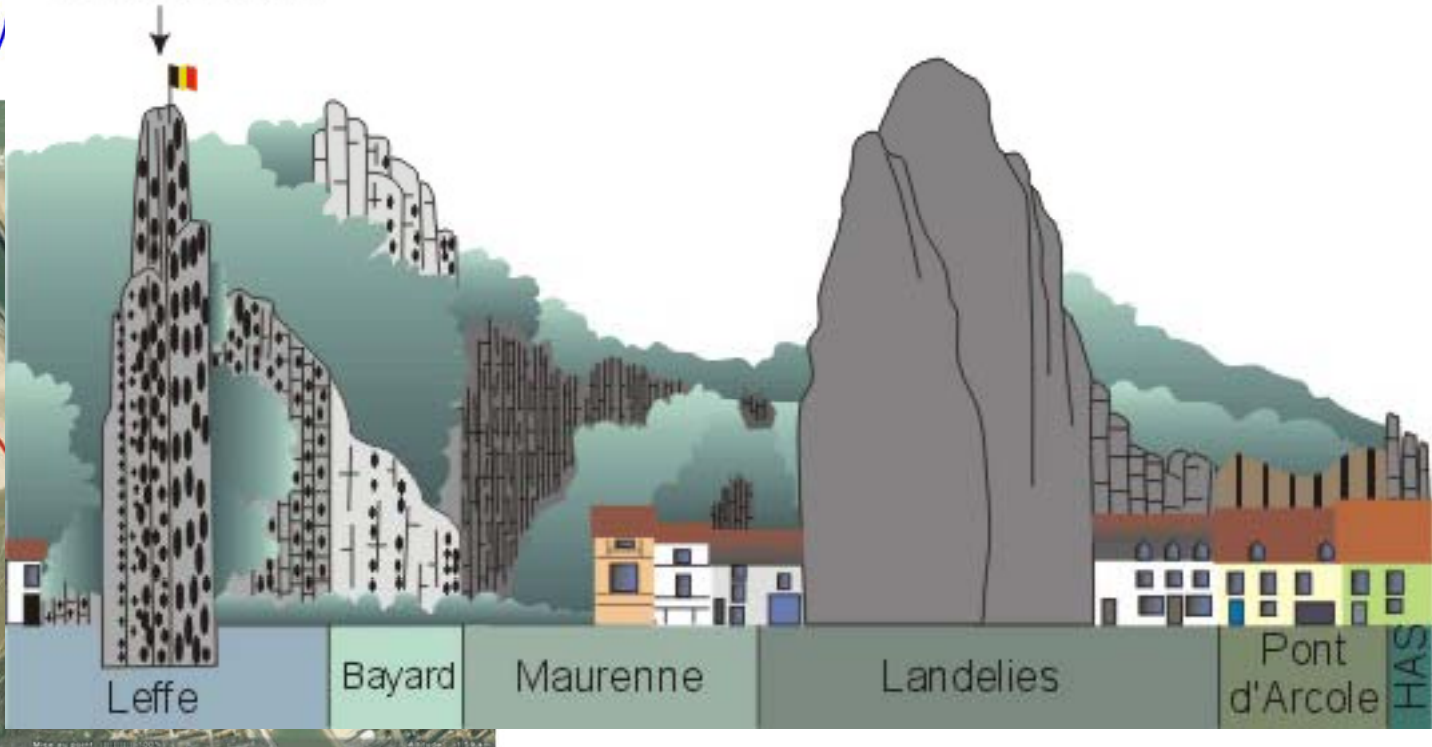
Forêts et pâtures sur des terrains schisteux du Dévonien inférieur,
 Malvoisin (région de Gedime). Aquarelle.

Université de Liège
Faculté des Sciences
Département de Géologie

*Excursions des cours de
Processus sédimentaires
géologie de la W*



Le rocher Bayard



Calédonien du Massif de Stavelot:
une sédimentation de talus et de bassin (18-3-2010)

Dévonien inférieur: des milieux alluviaux
aux milieux marins en contexte détritique (25-3-2010)

La plate-forme carbonatée givetienne:
origine, développement, collapse (1-4-2010)

Monticules carbonatés Frasnien (22-4-2010)

La vallée de la Meuse: le Dinantien
de l'auge dinantaise, le phénomène récifal waulsortien (29-4-2010)

La vallée de l'Ourthe: plates-formes carbonatées
frasnienne et dinantienne; Famennien détritique (à réaliser vous-même!)

Le Mésozoïque de la Lorraine belge:
un prisme transgressif mixte (6-05-2010)

n° du point

n° découpe
de carte

localisation

16 (VI) Petit sentier partant de l'angle
de la rue des Vignes à Bréc et se
dirigeant vers le sud. A 500 m du
début du sentier.

Bancs partiellement couverts de végétation
dans la tranchée du sentier.

nature de
l'affleurement



localisation
mesure S_0

éléments
structuraux
et qualité

3 lithologies: schistes verdâtres

Schistes et bancs calcaires
pluri-dun noirs

lithologie

calcaire gris foncé à crinoides

NB: dans le fond de la rivière (presqu'à sec):
flocs de calcaire gris clair

interprétation

INTERPRETATION: F. de Bréc
(sommet de la formation)