



Unité de didactique générale et intervention éducative

Faculté de psychologie et des sciences de l'éducation

www.dgie.ulg.ac.be

3^{ème} journée annuelle de l'IFRES

Innovations pédagogiques dans les pratiques réflexives

Atelier 1 - Le dossier de l'enseignant CAPAES

L'approche réflexive pour la constitution du dossier professionnel CAPAES proposée au cours de didactique générale

Jean-Luc Gilles, Gail Dethier, Ghislain Plunus,
Delphine Polson, Geoffray Radermaecker et Jean Renson



intitulé modifié par D. 02-06-2006

Décret définissant le Certificat d'aptitude pédagogique approprié à l'Enseignement supérieur (CAPAES) en hautes écoles et dans l'enseignement supérieur de promotion sociale et ses conditions d'obtention

1. Promouvoir la réussite des étudiants notamment par la prise en compte de la diversité des parcours.
2. Faire face aux devoirs et aux dilemmes éthiques de la profession.
3. Travailler en équipe pluridisciplinaire en partageant la responsabilité

11. Porter un regard réflexif et interdisciplinaire sur ses connaissances scientifiques et son enseignement.

10. Entretien au rapport critique et autonome avec le savoir relatif à sa discipline et avec la recherche en éducation.
11. Porter un regard réflexif et interdisciplinaire sur ses connaissances scientifiques et son enseignement.
12. Actualiser ses connaissances et ses pratiques.
13. S'inscrire dans une politique de gestion de la qualité de l'enseignement.
14. Être un partenaire actif dans l'organisation et le développement de son institution.

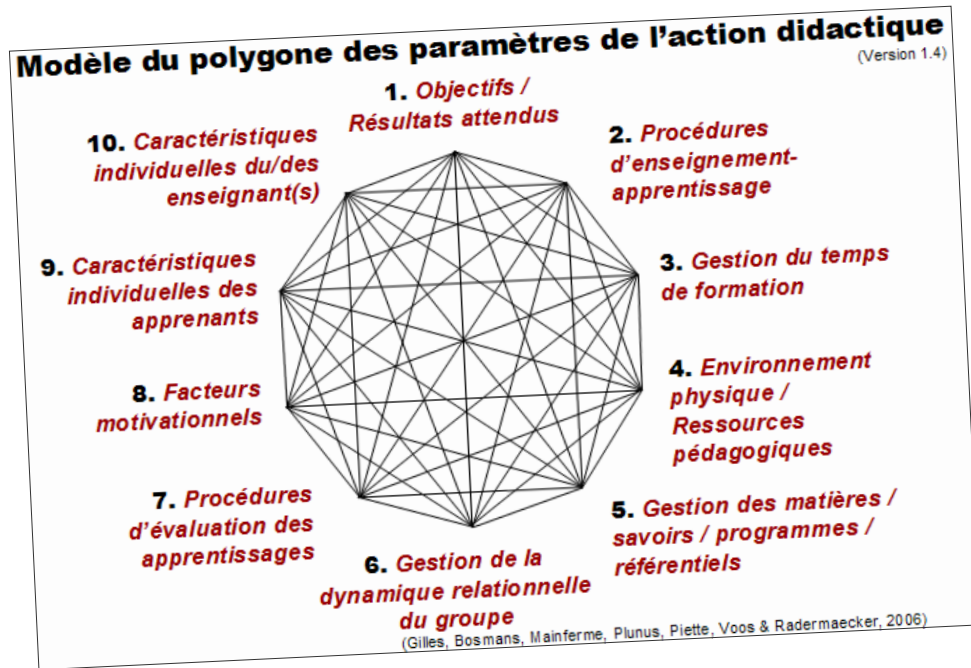
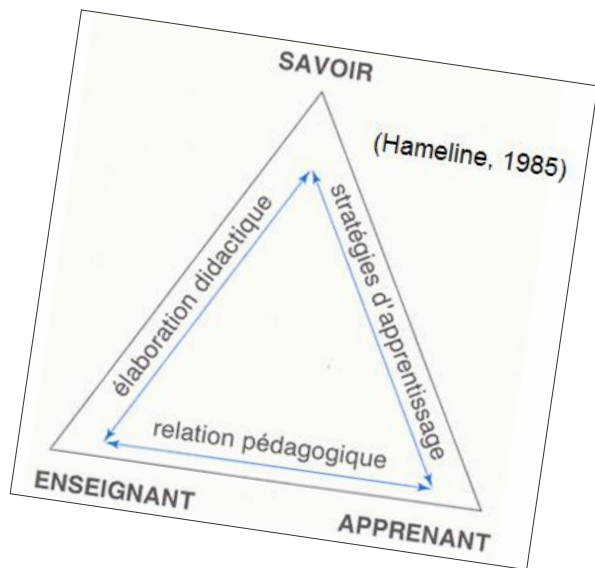
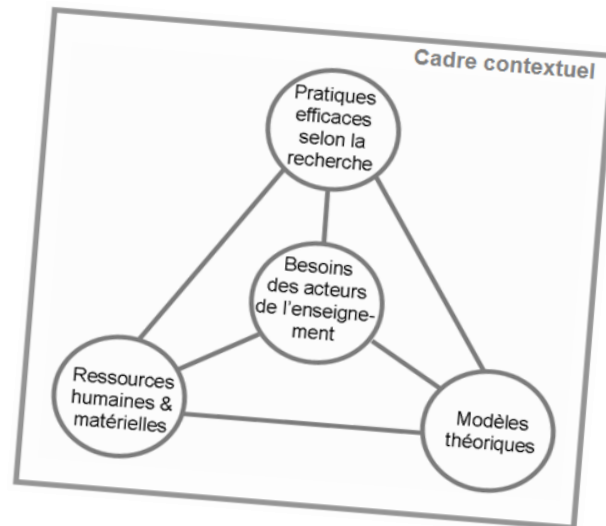
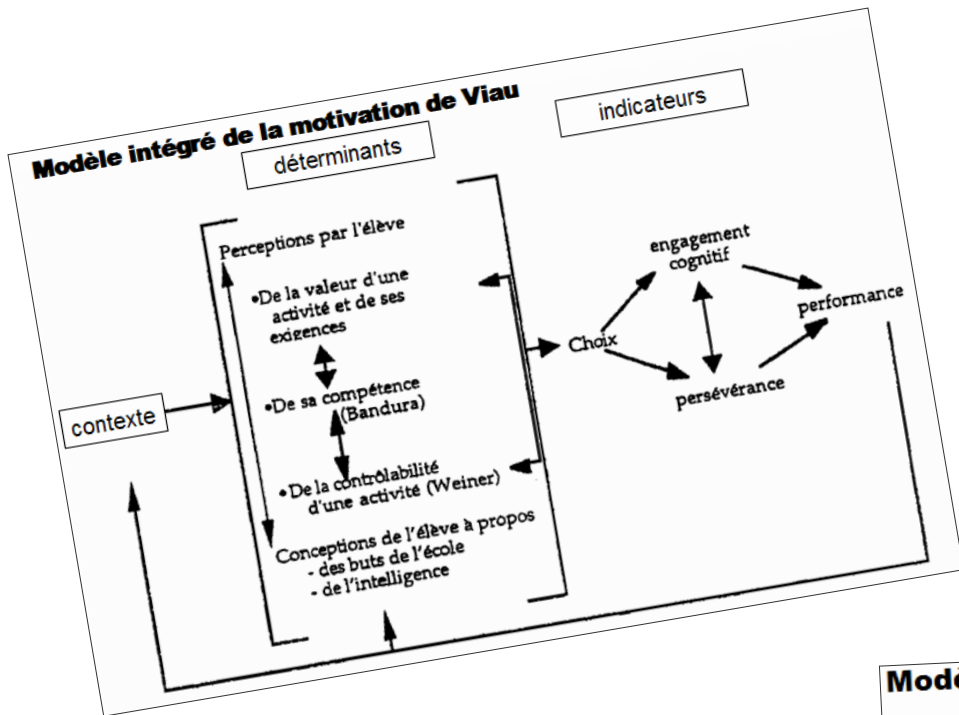
Formation CAPAES :

3 parties mises en œuvre simultanément

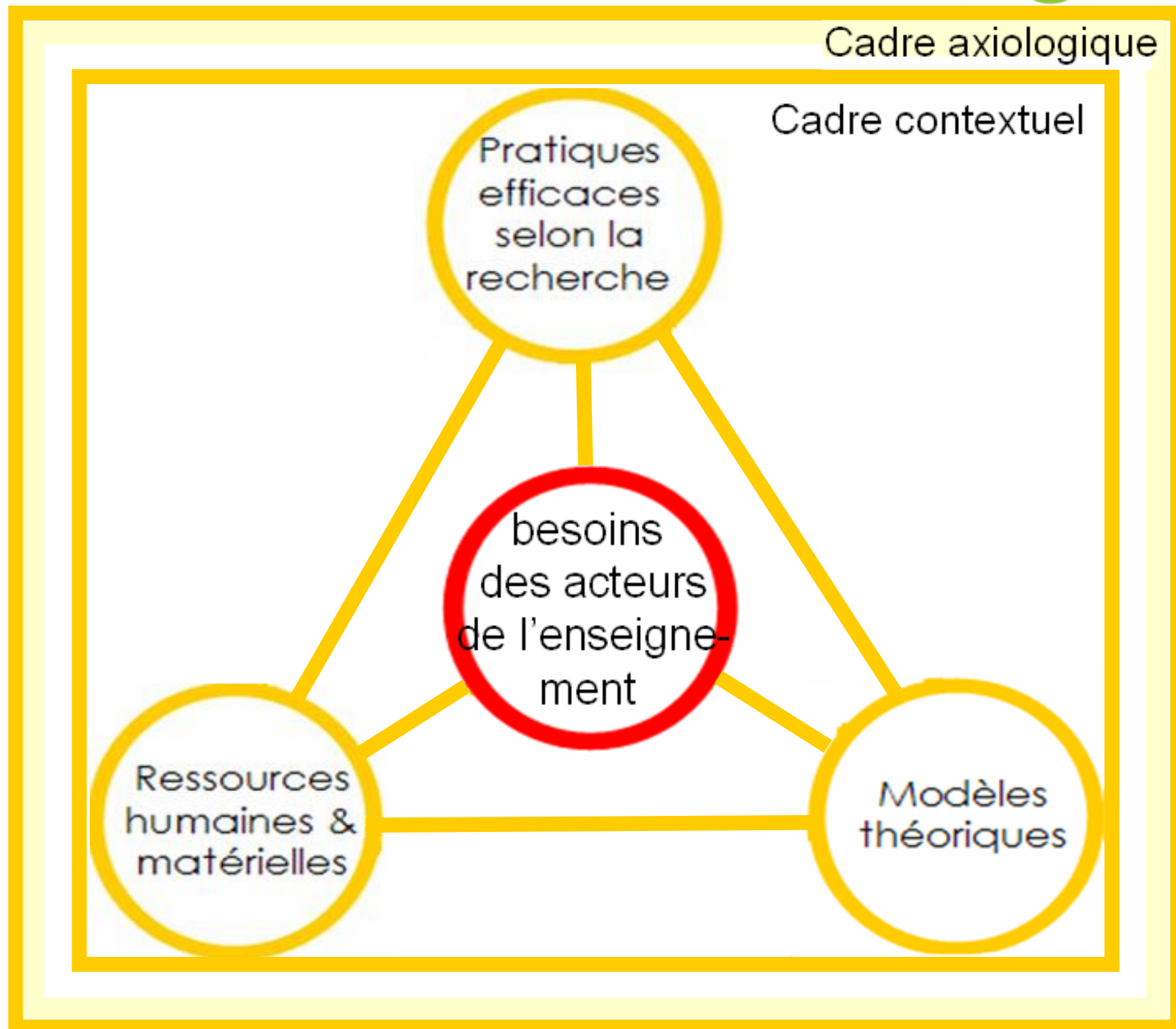
- formation théorique de 120 heures
- formation à caractère pratique de 90 heures
- **dossier professionnel** : analyse de son parcours professionnel d'enseignant dans le supérieur (... et preuve d'un exercice dans son domaine d'expertise et dans sa pratique d'enseignement)

Étayé par des productions :

syllabus, publications, preuves de participations actives à des séminaires, colloques, formations dans les domaines scientifiques et pédagogiques, description d'innovations pédagogiques, ...

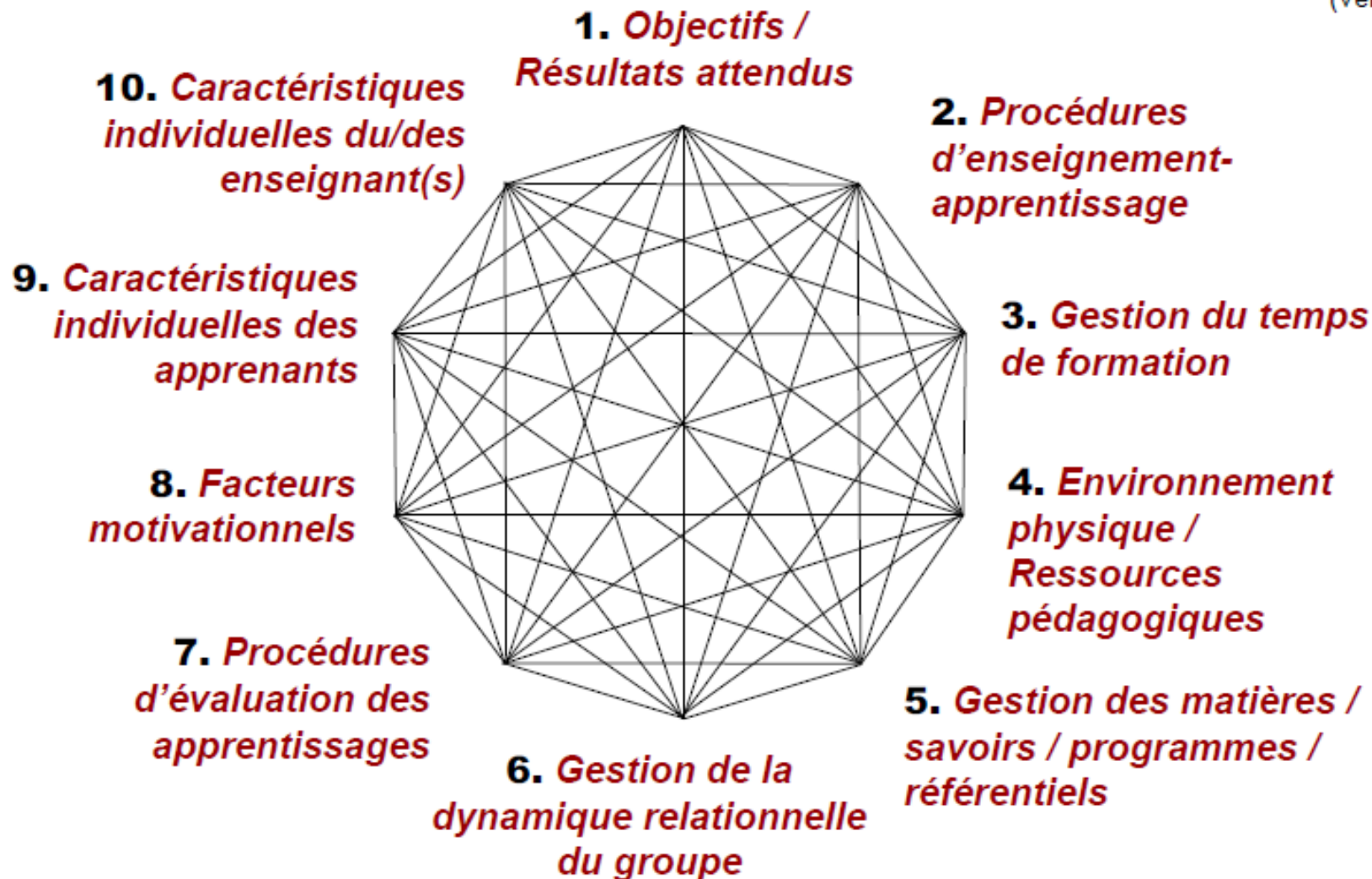


L'approche qualité proposée par la **dgie**

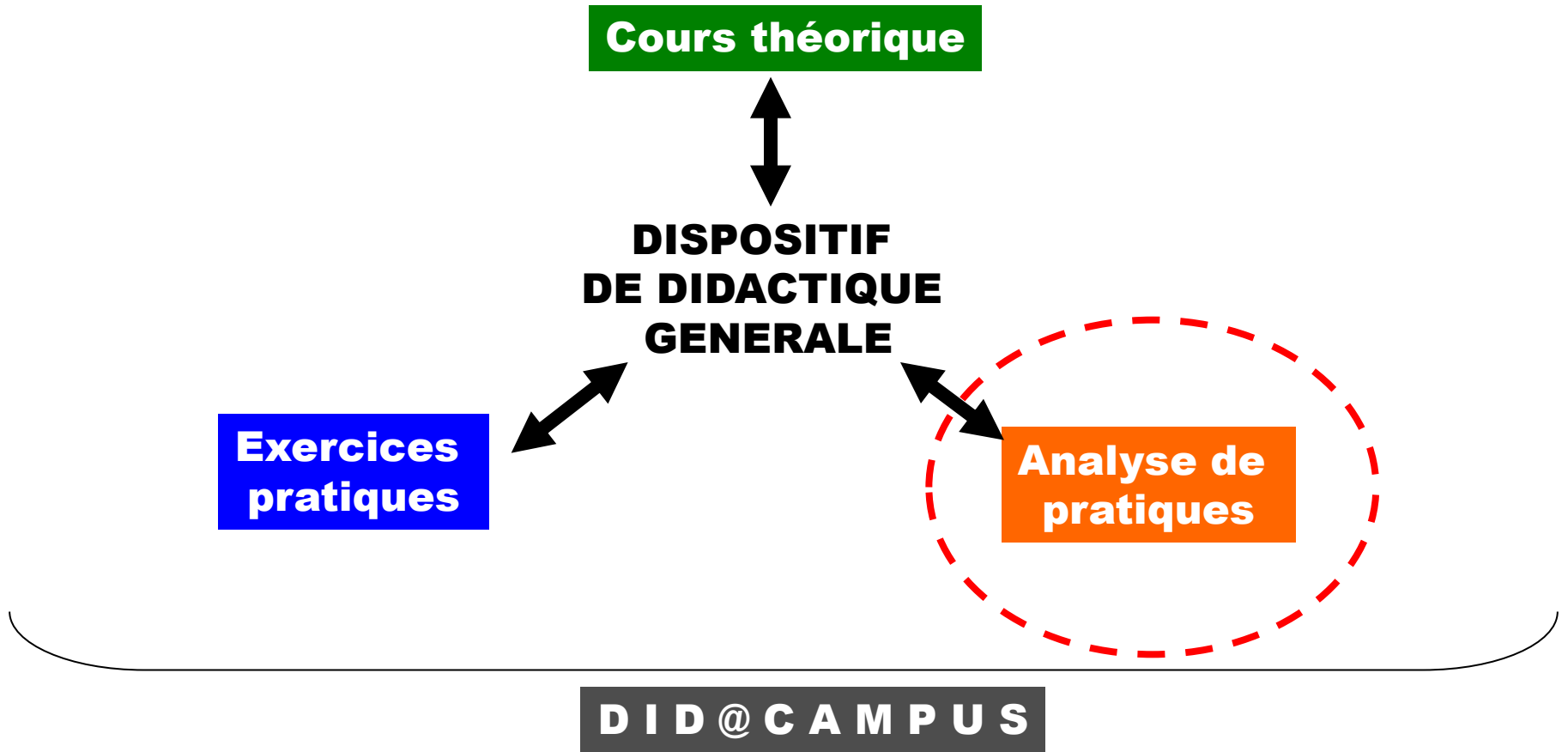


Modèle du polygone des paramètres de l'action didactique

(Version 1.4)



(Gilles, Bosmans, Mainferme, Plunus, Piette, Voos & Radermaecker, 2006)



CAPAES LONG

CAPAES COURT

Analyse de pratiques

[3.1]

« *Analyse réflexive d'une pratique à l'aide du modèle du polygone des paramètres des actions didactiques* »
(5 heures en groupes pluridisciplinaires)

[3.2]

« *Autoscopie réflexive* »
(10 heures en groupe disciplinaire)

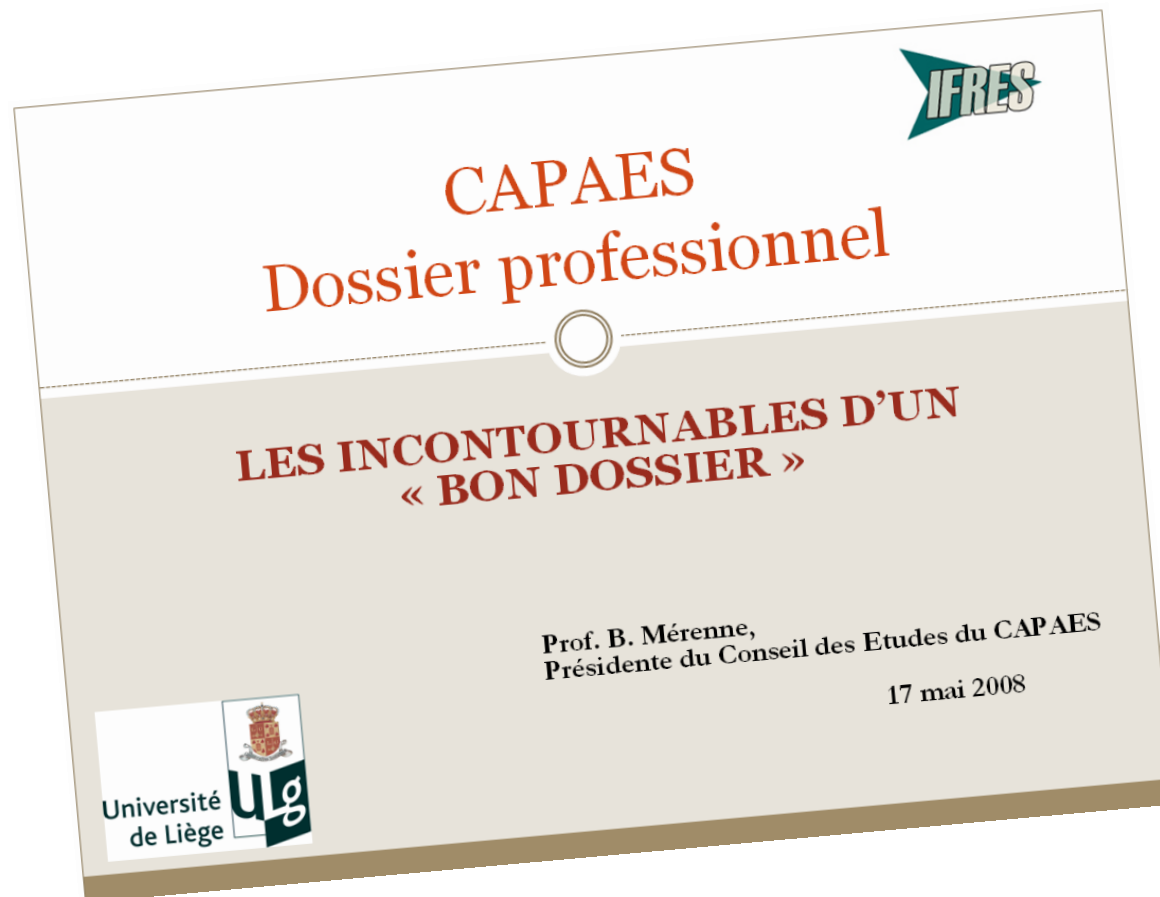
[3.3]

« *Approche réflexive dans la constitution du dossier professionnel* »
(5 heures en groupes pluridisciplinaires)

[3.3] Approche réflexive dans la constitution du dossier professionnel

Etape 1

Exposé sur les « incontournables d'un dossier professionnel (DP) » suivi de questions/réponses (40')



CAPAES Dossier professionnel

LES INCONTROUVERAIRES DES "BON DOSSIER"

Plus de 10 ans d'expérience professionnelle
 10 lettres de recommandation
 10 lettres de référence

1

Documentaire de base

- Choisir de 17 lettres de base de base de la CAPAES <http://www.cadidac.ca/ba/ba2/ba3/ba4/ba5/ba6/ba7/ba8/ba9/ba10/ba11/ba12/ba13/ba14/ba15/ba16/ba17>
- Choisir de 17 lettres de base de base de la CAPAES <http://www.cadidac.ca/ba/ba2/ba3/ba4/ba5/ba6/ba7/ba8/ba9/ba10/ba11/ba12/ba13/ba14/ba15/ba16/ba17>

2

Revue du dossier

- Produire une lettre personnelle de la candidate
- Produire une lettre personnelle de la candidate

3

Aspects concrets

- Choisir une lettre personnelle de la candidate
- Choisir une lettre personnelle de la candidate

4

Quelques bonnes idées

- Choisir une lettre personnelle de la candidate
- Choisir une lettre personnelle de la candidate

5

Les 14 compétences clés des lettres CAPAES

1. Présenter le candidat de manière claire et concise
2. Choisir les lettres de base de base de la CAPAES
3. Choisir les lettres de base de base de la CAPAES
4. Choisir les lettres de base de base de la CAPAES
5. Choisir les lettres de base de base de la CAPAES
6. Choisir les lettres de base de base de la CAPAES
7. Choisir les lettres de base de base de la CAPAES
8. Choisir les lettres de base de base de la CAPAES
9. Choisir les lettres de base de base de la CAPAES
10. Choisir les lettres de base de base de la CAPAES
11. Choisir les lettres de base de base de la CAPAES
12. Choisir les lettres de base de base de la CAPAES
13. Choisir les lettres de base de base de la CAPAES
14. Choisir les lettres de base de base de la CAPAES

6

Les 14 compétences clés des lettres CAPAES

1. Présenter le candidat de manière claire et concise
2. Choisir les lettres de base de base de la CAPAES
3. Choisir les lettres de base de base de la CAPAES
4. Choisir les lettres de base de base de la CAPAES
5. Choisir les lettres de base de base de la CAPAES
6. Choisir les lettres de base de base de la CAPAES
7. Choisir les lettres de base de base de la CAPAES
8. Choisir les lettres de base de base de la CAPAES
9. Choisir les lettres de base de base de la CAPAES
10. Choisir les lettres de base de base de la CAPAES
11. Choisir les lettres de base de base de la CAPAES
12. Choisir les lettres de base de base de la CAPAES
13. Choisir les lettres de base de base de la CAPAES
14. Choisir les lettres de base de base de la CAPAES

7

Autres conseils sur le fond du dossier (1)

- Choisir les lettres de base de base de la CAPAES
- Choisir les lettres de base de base de la CAPAES

8

Autres conseils sur le fond du dossier (2)

- Choisir les lettres de base de base de la CAPAES
- Choisir les lettres de base de base de la CAPAES

9

Conseils pour la forme

- Choisir les lettres de base de base de la CAPAES
- Choisir les lettres de base de base de la CAPAES

10

Structure du dossier

- Choisir les lettres de base de base de la CAPAES
- Choisir les lettres de base de base de la CAPAES

11

Dépôt du dossier

- Choisir les lettres de base de base de la CAPAES
- Choisir les lettres de base de base de la CAPAES

12

Envoi du dossier

- Choisir les lettres de base de base de la CAPAES
- Choisir les lettres de base de base de la CAPAES

13

BON SUCCES A TOUS

14



Aspects essentiels

- Démontrer une approche **REFLEXIVE** de sa pratique professionnelle à travers des **éléments CONCRETS** et **OBSERVABLES**
- Analyser son **parcours professionnel**
- Faire preuve d'une expérience et d'une analyse critique **d'ordre PEDAGOGIQUE** dans son domaine d'expertise et dans sa pratique d'enseignement

Quelques balises utiles

- Illustrer ses prestations par des exemples de **réalisations concrètes** dans le cadre de ses prestations
- Montrer ce qui a été fait pour concrétiser certaines **compétences** (3, 4 ou 5 parmi les 14 du décret)
- Etayer sa production par des **éléments témoignant de cet exercice** (ex : description et évaluation d'innovations pédagogiques, productions individuelles ou collectives à caractère pédagogique comme syllabus, sites WEB, participation active à des colloques ou stages, interventions personnelles dans services...)(à mettre en annexes)

[3.3] Approche réflexive dans la constitution du dossier professionnel

Etape 2

Travail individuel : autodiagnostic de ses difficultés face aux « incontournables » d'un DP (15')

Je maîtrise...	1	2	3	4
<i>Prise de connaissance du décret du 17/07/02</i>				
<i>Prise de connaissance de la circulaire 1231</i>				
<i>Approche réflexive</i>				
<i>Eléments concrets. Eléments observables.</i>				
<i>Preuve d'expérience</i>				
<i>Preuve d'analyse critique d'ordre pédagogique</i>				
<i>Exemple(s) de réalisations concrètes</i>				
<i>Illustration de la concrétisation de certaines compétences</i>				
<i>Eléments témoignant de l'exercice précédent</i>				
<i>Analyser son parcours, ... dans une perspective pédagogique</i>				
<i>Démonstration de sa capacité à s'interroger et à s'auto-évaluer</i>				
<i>Travail spécifique</i>				
<i>Mise en évidence des efforts faits en terme de formation continuée</i>				
<i>Preuve(s) de ce que l'on dit avoir fait avec témoignages en annexe</i>				
<i>Utilisation des expériences menées dans le cadre de la formation CAPAES</i>				
<i>Dossier structuré</i>				
<i>Français correct</i>				
<i>Bibliographie Soignée</i>				

Pas du tout d'accord 1	Plutôt pas d'accord 2	Plutôt d'accord 3	Tout à fait d'accord 4
------------------------------	-----------------------------	-------------------------	------------------------------

Je maîtrise...	1	2	3	4
<i>Prise de connaissance du décret du 17/07/02</i>				
<i>Prise de connaissance de la circulaire 1231</i>				
<i>Approche réflexive</i>				
<i>Éléments concrets. Éléments observables.</i>				
<i>Preuve d'expérience</i>				
<i>Preuve d'analyse critique d'ordre pédagogique</i>				
<i>Exemple(s) de réalisations concrètes</i>				
<i>Illustration de la concrétisation de certaines compétences</i>				
<i>Éléments témoignant de l'exercice précédent</i>				
<i>Analyser son parcours, ... dans une perspective pédagogique</i>				
<i>Démonstration de sa capacité à s'interroger et à s'auto-évaluer</i>				
<i>Travail spécifique</i>				
<i>Mise en évidence des efforts faits en terme de formation continuée</i>				
<i>Preuve(s) de ce que l'on dit avoir fait avec témoignages en annexe</i>				
<i>Utilisation des expériences menées dans le cadre de la formation CAPAES</i>				
<i>Dossier structuré</i>				
<i>Français correct</i>				
<i>Bibliographie Soignée</i>				

[3.3] Approche réflexive dans la constitution du dossier professionnel

Etape 1

Exposé sur les « incontournables d'un dossier professionnel (DP) » suivi de questions/réponses (40')

Etape 2

Travail individuel : autodiagnostic de ses difficultés face aux « incontournables » d'un DP (15')

Etape 3

Travail en quatuor : premier tour de table d'explication de son problème principal (4 x 5') suivi d'un second tour de table « stock de solution » (4 x 10')



[3.3] Approche réflexive dans la constitution du dossier professionnel

Etape 1

Exposé sur les « incontournables d'un dossier professionnel (DP) » suivi de questions/réponses (40')

Etape 2

Travail individuel : autodiagnostic de ses difficultés face aux « incontournables » d'un DP (15')

Etape 3

Travail en quatuor : premier tour de table d'explication de son problème principal (4 x 5') suivi d'un second tour de table « stock de solution » (4 x 10')

Etape 4

Synoptique général : chacun prend connaissance des problèmes et stocks de solutions des autres (15')



[3.3] Approche réflexive dans la constitution du dossier professionnel

Etape 1

Exposé sur les « incontournables d'un dossier professionnel (DP) » suivi de questions/réponses (40')

Etape 2

Travail individuel : autodiagnostic de ses difficultés face aux « incontournables » d'un DP (15')

Etape 3

Travail en quatuor : premier tour de table d'explication de son problème principal (4 x 5') suivi d'un second tour de table « stock de solution » (4 x 10')

Etape 4

Synoptique général : chacun prend connaissance des problèmes et stocks de solutions des autres (15')

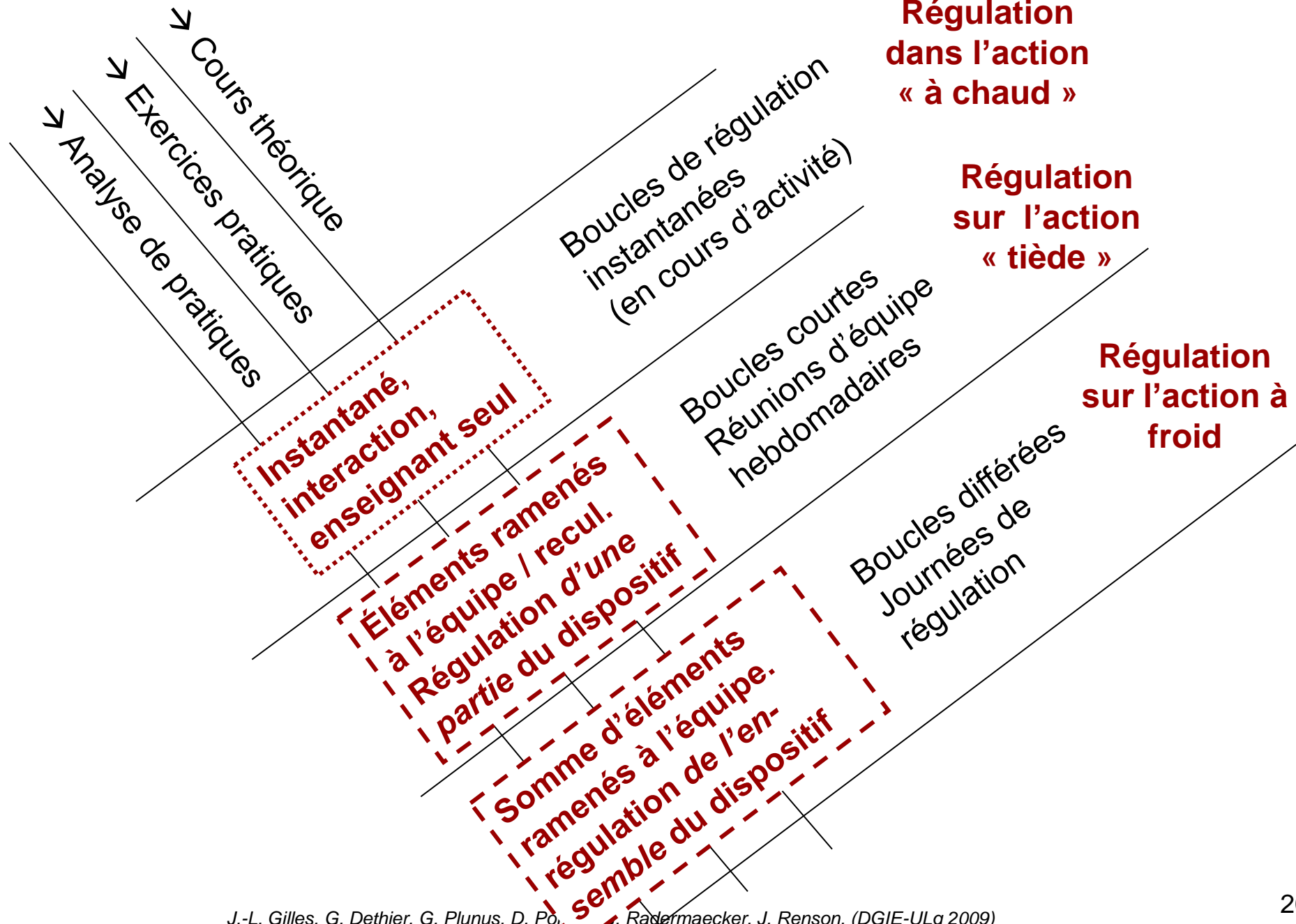
Etape 5

Synthèse collective (35')

Etape 5 Synthèse collective



Notre dispositif de régulation



Instrumentes de recueil d'avis, de degrés de satisfaction des candidats CAPAES

	Recueil systématique et standardisé des avis	Recueil ponctuel et informel des avis
<i>Notre dispositif de didactique générale</i>	e-NGELS	courriels, apartés, notes ...
→ Cours théorique	X	X
→ Exercice pratique	expé.	X
→ Analyse de pratique	expé.	X

Les fiches de
tutoring à
l'AESS ...
équipe en
réflexion sur
l'opportunité
de les
introduire au
CAPAES

Le praticien « ... a besoin de ses pairs, d'informateurs, de grilles de lecture pour comprendre son action, pour « reconstruire » sa compréhension de la situation et de l'action, reconfigurer ses différents savoirs à partir de son expérience pratique ».

Altet (2008)

Université
de Liège



Unité de didactique générale et intervention éducative

Faculté de psychologie et des sciences de l'éducation

www.dgie.ulg.ac.be

Merci pour votre attention !

Jean-Luc Gilles, Gail Dethier, Ghislain Plunus,
Delphine Polson, Geoffray Radermaecker et Jean Renson

