

Quels sont les (meilleurs) indicateurs
permettant d'évaluer un groupe
d'étudiants en Apprentissage par
Problèmes (APP)?

Philippe KOLH
Faculté de Médecine

Journée IFRES – 9 mai 2008

Étapes de l'APP (1)

- Séance aller (90 minutes) – **travail en petit groupe**
 - Lire le problème (scénario) : 10 min
 - Définir et résumer le problème : 5 min
 - Dresser la liste des phénomènes à expliquer : 10-15 min
 - Proposer des hypothèses d'explication : 35-40 min
 - Organiser et classer les hypothèses : 15 min
 - Formuler les objectifs d'apprentissage : 10 min

Etapes de l'APP (2)

- Travail personnel

- Chaque étudiant construit SON PROPRE schéma physiopathologique dont une copie sera remise au tuteur au début de la séance retour
- Utilisation des ouvrages de référence

Etapes de l'APP (3)

- Séance retour (90 min) – **travail en petit groupe**
 - Synthèse et vérification de l'information acquise en les appliquant au problème : 70 min
 - Synthèse et bilan du groupe : 10 – 15 min
 - Évaluation : 5-10 min

Evaluation par les étudiants – Documents de référence

- Tous les objectifs figuraient dans les documents mis à disposition
- Utilisation d'ouvrages de référence non proposés
- Utilisation de la liste des objectifs du module pour structurer le travail personnel

Evaluation par les étudiants – Fonctionnement du groupe

- Tous les membres du groupe ont participé activement
- Tous les membres du groupe ont collaboré efficacement
- L'animateur gérait la progression de l'APP (en suivant les étapes)
- L'animateur favorisait le débat, en cas de divergence
- Comment voyez-vous le rôle de l'animateur?
- Le secrétaire organisait efficacement au tableau les éléments pertinents émis par le groupe

Evaluation par les étudiants – Rôle du tuteur

- Se montrait motivé
- Stimulait la motivation des étudiants
- S'assurait que le temps imparti aux différentes étapes était respecté
- Aidait l'animateur à faire participer tous les autres étudiants
- Observait les progrès du groupe et a fait part de ses conclusions
- Incitait les étudiants à gérer leurs apprentissages (hypotheses, schémas, interprétations)
- Incitait les étudiants à élaborer des schémas et des dessins au tableau
- Donnait des mini-cours

Evaluation par les étudiants – rédaction des scénarii

- L'énoncé est formulé clairement
- Suscitent la motivation et l'intérêt à apprendre
- Permettent d'identifier les phénomènes à expliquer
- Permettent de trouver les hypothèses d'explication
- Permettent d'élaborer des schémas physiopathologiques complets
- La difficulté est adaptée au niveau de connaissance
- La charge de travail est adaptée à l'horaire prévu

Evaluation par le tuteur – fonctionnement du groupe

- Etudiants présents
- Etudiants ponctuels
- Tous les membres ont participé activement
- Tous les membres ont collaboré efficacement
- L'animateur gérait la progression de l'APP
- L'animateur suscitait la participation active de chaque étudiant
- L'animateur favorisait le débat, en cas de divergence
- L'animateur recentrait le débat si nécessaire
- Le secrétaire organisait efficacement au tableau les éléments pertinents émis par le groupe

Evaluation par le tuteur – Rôle du tuteur

- A stimulé la motivation des étudiants
- S'est assuré que le temps imparti aux différentes étapes était respecté
- A incité les étudiants à analyser le problème en profondeur
- A aidé l'animateur à faire participer tous les autres étudiants
- A observé la participation et les progrès de chacun
- A favorisé la responsabilisation des étudiants à l'égard de leurs apprentissages
- A eu le sentiment de donner un mini-cours

Evaluation par le tuteur – rédaction des scénarii

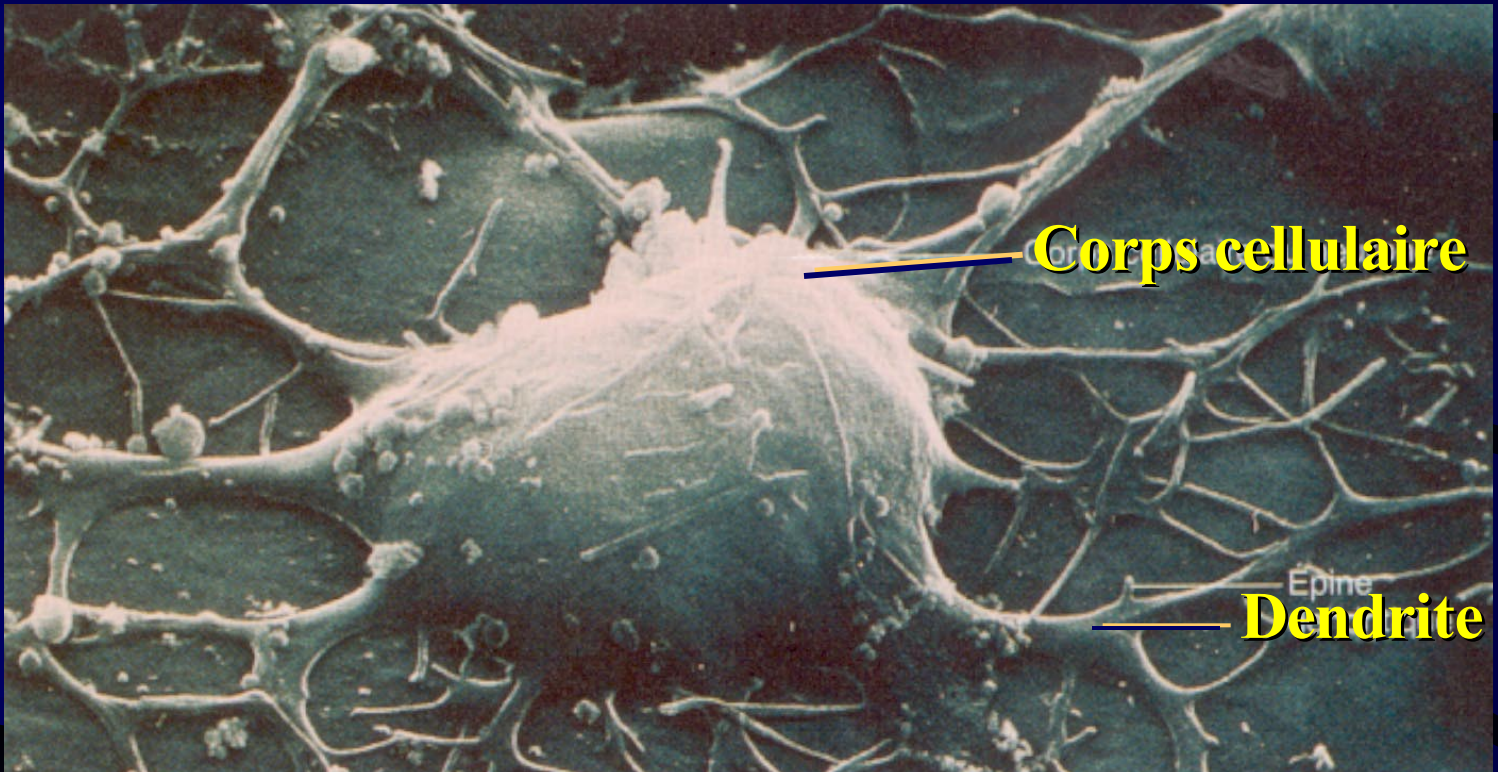
- L'énoncé est formulé clairement
- Suscitent la motivation et l'intérêt à apprendre
- Permettent d'identifier les phénomènes à expliquer
- Permettent de trouver les hypothèses d'explication
- **Permettent de définir les objectifs d'apprentissage**
- Permettent d'élaborer des schémas physiopathologiques complets
- La difficulté est adaptée au niveau de connaissance
- La charge de travail est adaptée à l'horaire prévu

Evaluation par le tuteur – exploitation des schémas

- Schémas rendus et complets
- Prise de connaissance de tous les schémas
- Avis collectif au groupe
- Avis individuel aux membres

Conclusions

- De nombreux indicateurs peuvent, théoriquement, aider à évaluer le fonctionnement d'un groupe d'étudiants au sein d'un module d'APP.
- Lesquels sont les plus pertinents?
 - Respect des étapes
 - Participation de chacun des étudiants
 - Rôle respectif du tuteur, de l'animateur, du secrétaire
 - Feedback collectif ou individuel des schémas
- Sont-ils les mêmes pour les étudiants et pour le tuteur?



Corps cellulaire

Épine
Dendrite