




Evaluation des travaux de groupes

Pierre Gillet

Témoignages méthodes actives d'apprentissage : La simulation des séances parlementaires.

Cours de réglementation
de Santé Publique

Notre dispositif d'enseignement

- ◆ Origine et naissance du projet
 - ◆ Donner du sens à la réglementation dans le domaine de la Santé et cours théorique expliquant les différents niveaux de pouvoir (6 heures de cours en présentiel)
 - ◆ Six séances de 3 heures de simulation parlementaire
 - ◆ Séance finale de 5 heures de présentation et séance de vote
 - ◆ Site Web du cours
- 

Selon Leclercq (Triple concordance)

Objectifs	Méthodes	Evaluation
1. Connaître les différents niveaux de pouvoir dans le domaine de la santé		
2. Se retrouver dans toutes les formes juridiques dans le domaine de la santé		
3. Travailler en équipe		
4. Prendre de la distance par rapport à un idéal (= être réaliste)		

- ◆ 45 étudiants
- ◆ 4 groupes (13,11,13,8; consigne minimum 8 / maximum 13)
- ◆ 58 prises de parole
- ◆ 86 questions orales
- ◆ 124 réponses
- ◆ soit 268 interventions pour 266'(4h26' d'évaluation).






Selon Leclercq (Triple concordance)

Objectifs	Méthodes	Evaluation
1. Connaître les différents niveaux de pouvoir dans le domaine de la santé	<ul style="list-style-type: none">- Cours ex-cathedra- Le travail en groupe- Les informations mises en ligne	
2. Se retrouver dans toutes les formes juridiques dans le domaine de la santé	<ul style="list-style-type: none">- Coaching de l'enseignant- Le travail en séances parlementaires- Le site web	
3. Travailler en équipe	<ul style="list-style-type: none">- Le travail en séances parlementaires- Exposé des étudiants à chaque séance- La contribution du groupe au site web	
4. Prendre de la distance par rapport à un idéal (= être réaliste)	<ul style="list-style-type: none">- Le travail en séances parlementaires- Le site web- Les visites de spécialistes- Le coaching de l'enseignant	

Critères quantitatifs :

- ◆ Ecrit avant « l'examen » : 40 questions formalisées par e-mail réparties par groupe (moyenne 10, range 5-20)
 - ◆ Un document finalisé complet remis lors de la séance finale
 - ◆ Exposé oral : tous doivent prendre au minimum une fois la parole lors des exposés
 - ◆ Oralement, lors de la séance finale, comptage des questions et réponses
- 

- ◆ Nombre de questions posées par étudiant :
moyenne 2, range 0-7 (13 = 0/45)
- ◆ Nombre de réponses par étudiant :
moyenne 3, range 0-10 (14=0/45)
- ◆ Nombre de questions posées par groupe :
« 20-20-21-22 »
- ◆ Nombre de questions reçues par groupe :
« 18-20-21-27 »
- ◆ Nombre de réponses par groupe « 23-30-
33-39 »

Critères qualitatifs

- ◆ Contenu / forme
- ◆ Trois niveaux : [+, ±, -]
- ◆ Travail écrit / exposés oraux

4.2. Résultats :

✓ Points positifs (par ordre décroissant de fréquence)

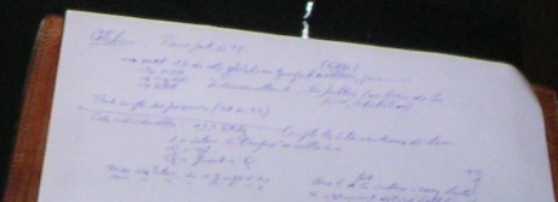
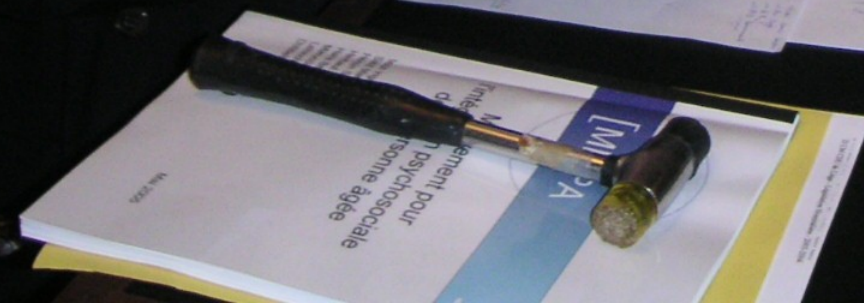
- Méthode d'apprentissage proche de la vie professionnelle
- On apprend à travailler en groupe
- Méthode d'apprentissage très motivante
- Cours dynamique et très motivant
- Méthode d'apprentissage très agréable
- Enseignant bon animateur
- Méthode favorisant la réflexion
- Cours très interactif
- Apprentissage ludique

✓ **Points négatifs (par ordre décroissant de fréquence)**

- Cours très chronophage
- Concertation de groupe peu commode
- Taille des groupes trop grande
- Critères d'évaluation du travail de chacun peu clairs
- Mise à jour du site tardive
- Cours le samedi
- Difficulté de cerner la complexité législative belge quand on est étranger

Cotations

- ◆ 60% pour le travail de groupe (40% examen écrit)
- ◆ Cotes de groupe : range 15-17 en 2008
- ◆ Cotation individuelle : range individuel $+3/-6$ par rapport à la cote du groupe



Selon Leclercq (Triple concordance)

Objectifs	Méthodes	Evaluation
1. Connaître les différents niveaux de pouvoir dans le domaine de la santé	<ul style="list-style-type: none">- Cours ex-cathedra- Le travail en groupe- Les informations mises en ligne	<ul style="list-style-type: none">- Examen de fin d'année- Écrit- Présentation finale écrite et orale
2. Se retrouver dans toutes les formes juridiques dans le domaine de la santé	<ul style="list-style-type: none">- Coaching de l'enseignant- Le travail en séances parlementaires- Le site web	<ul style="list-style-type: none">- Examen de fin d'année- Prise de parole et les questions posées lors des séances- Degré de participation au site WEB
3. Travailler en équipe	<ul style="list-style-type: none">- Le travail en séances parlementaires- exposé des étudiants à chaque séance- La contribution du groupe au site web	<ul style="list-style-type: none">- L'implication de chacun (questions et prises de parole)- Observation de la dynamique de groupe
4. Prendre de la distance par rapport à un idéal (= être réaliste)	<ul style="list-style-type: none">- Le travail en séances parlementaires- Le site web- Les visites de spécialistes- Le coaching de l'enseignant	<ul style="list-style-type: none">- Appréciation du réalisme du projet final